





**Streets for Life**  
#Love30

unroadsafetyweek.org

Bologna - 1 febbraio 2023

# Città 30 (ri)diamo strada alle persone

Matteo Dondé Architetto

## LA VIOLENZA STRADALE e LA STRAGE QUOTIDIANA: ITALIA

**Incidenti stradali ANNO 2019**

**VITTIME morti/giorno 9**  
**3.173** (-4,8%)  
(entro 30 giorni)

**MORTI PER TIPI DI UTENTE DELLA STRADA**

autovetture	1.411
occupanti autovetture	698
pedoni	534
su due ruote a motore	44,5
biciiletto (+15,5%)	253
autocarri	24,8
pedoni	16,8
ciclomotori	88
ciclisti	8,0
altro	52
altro	6,0

**FERITI 241.384** (-0,6%)  
**FERITI AL GIORNO 661** (media)

**MESI PIÙ CRITICI** per gli incidenti  
giugno 16.916 | luglio 16.481 | ottobre 15.602 | settembre 15.036 | marzo 14.659 | maggio 14.360

**AGOSTO è il mese più pericoloso** → 2,2 vittime per 100 incidenti

**GIUGNO è il mese con più vittime** → **350**

**VARIAZIONE 2010-2019 (%)**  
incidenti -19,2  
vittime -22,8  
feriti -20,8

**STRADE DOVE AVVENGONO PIÙ INCIDENTI**  
urbane 73,8%  
extraurbane 21,0%  
autostrade e raccordi 5,3%

**LE PRIME 3 CIRCOSTANZE DI INCIDENTE (%)**  
distrazione alla guida 15,1  
mancato rispetto della precedenza 13,8  
velocità troppo elevata 9,3

**COSTO SOCIALE DEGLI INCIDENTI STRADALI**  
16,8 miliardi di euro  
1% del PIL (prezzi costanti 2010)

**TASSO DI MORTALITÀ\***  
Italia 52,6  
UE28 48,1  
Incluso Regno Unito  
\* morti per milione di abitanti

**INCIDENTI CON LESIONI**  
172.183 (-0,2%)

**OBIETTIVO EUROPEO 2020**  
-50% delle vittime entro il 2020 del 2010

- ✓ 2021: morti + 20%
- ✓ 2022: morti + 15%
- feriti + 25%

Città 30: (ri)diamo alle persone  
Matteo Dondé Architetto - www.matteodonde.com

Bologna - 1 febbraio 2023

**LA VIOLENZA STRADALE e LA STRAGE QUOTIDIANA:  
BOLOGNA**



**SINISTRI:**

2022	1.964
2021	1.605
2019	1.889

**FERITI:**

2022	2.596
2021	2.063
2019	2.597

**MORTI:**

2022	23
2021	36
2019	30

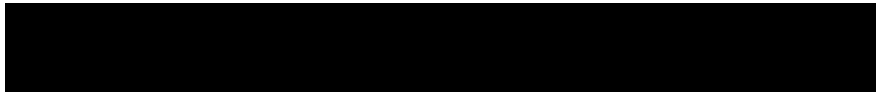


**Città 30: (ri)diamo alle persone**

Matteo Dondé Architetto - [www.matteodonde.com](http://www.matteodonde.com)

Bologna - 1 febbraio 2023

**QUALE SAREBBE UN NUMERO DI MORTI  
PIU' ACCETTABILE?**



**SAPIENZA**  
UNIVERSITÀ DI ROMA



**Città 30: (ri)diamo alle persone**

Matteo Dondé Architetto - [www.matteodonde.com](http://www.matteodonde.com)

Bologna - 1 febbraio 2023

## LA VIOLENZA STRADALE e LA STRAGE QUOTIDIANA



Siamo tra i pochi paesi europei in cui l'incidentalità urbana continua a crescere:

<b>ITALIA</b>	<b>28.9</b> morti per milione di abitanti
<b>NORVEGIA</b>	<b>5.3</b> morti per milione di abitanti
<b>GRAN BRETAGNA</b>	<b>10.9</b> morti per milione di abitanti
<b>GERMANIA</b>	<b>15.7</b> morti per milione di abitanti

Città 30: (ri)diamo alle persone

Matteo Dondé Architetto - [www.matteodonde.com](http://www.matteodonde.com)

Bologna - 1 febbraio 2023

## NON SI PUO' INCENTIVARE LA MOBILITA' ATTIVA SENZA SICUREZZA STRADALE



Da uno studio condotto dai ricercatori olandesi Piet Rietveld e Vanessa Daniel emerge che

**il principale deterrente all'utilizzo della bicicletta  
(e della mobilità pedonale)  
è proprio la scarsa sicurezza stradale**

il rischio di essere coinvolti in un incidente stradale è percepito al punto tale da convincere molti potenziali ciclisti (e pedoni) a lasciare a casa la bici per utilizzare anche loro l'automobile.

<https://www.sciencedirect.com/science/article/pii/S0965856404000382>

Città 30: (ri)diamo alle persone

Matteo Dondé Architetto - [www.matteodonde.com](http://www.matteodonde.com)

Bologna - 1 febbraio 2023

## CONSEGUENZE: I PERICOLI DEL TRAFFICO FRENANO LO SVILUPPO DEI BAMBINI



La scomparsa dei giochi di strada, come camminare su un muretto o arrampicarsi su un albero, sta provocando danni gravissimi: i ragazzini di oggi **non hanno senso dell'equilibrio e coordinazione** visuo-spaziale, in compenso **hanno una muscolatura poco tonica**, livelli preoccupanti di **demineralizzazione ossea** con conseguenti maggiori infortuni durante la poca attività fisica che viene praticata, in genere durante le ore di educazione motoria a scuola.

Il **movimento** è alla base della vita di relazione e permette all'individuo di entrare in rapporto coi suoi simili, con l'ambiente circostante e col mondo degli oggetti

Nel **bambino** la motricità è una necessità vitale, importante per uno sviluppo psicofisico armonico

Ma la **cultura della macchina** ha portato l'uomo ad uno **stato di sedentarietà cronica** e il bambino è diventato **"un bambino seduto"**

**I bambini non sanno più muoversi,  
l'allarme lanciato da uno studio  
dell'istituto educativo del Lazio**

Città 30: (ri)diamo alle persone

Matteo Dondé Architetto - [www.matteodonde.com](http://www.matteodonde.com)

Bologna - 1 febbraio 2023

## CONSEGUENZE: I PERICOLI DEL TRAFFICO FRENANO LO SVILUPPO DEI BAMBINI



**In Italia un bambino su dieci è obeso: è dato tra i peggiori in Europa. "Non siamo più il Paese della dieta mediterranea"**

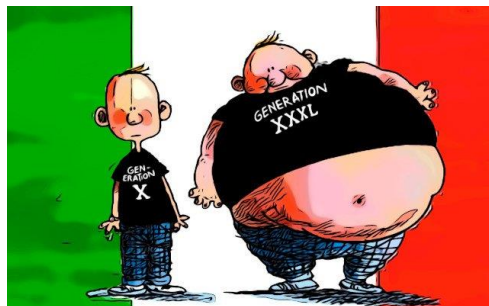


L'indagine, riferita a dati del 2019 su un campione di 50mila minori tra otto e nove anni, è stata eseguita da Okkio alla salute, il sistema di sorveglianza del Centro nazionale per la prevenzione delle malattie e promozione della salute dell'Istituto superiore di sanità (Iss), di recente designato come centro di riferimento Oms sull'obesità infantile.

di Chiara Daina | 10 NOVEMBRE 2020



In Italia **un bambino su cinque** è in sovrappeso (il 20,4 per cento) mentre uno su dieci è obeso (il 9,4 per cento). Più grassi in **Europa** soltanto i coetanei di **Cipro, Grecia e Spagna**. L'indagine, riferita a dati del 2019 su un **campione di 50mila minori** tra otto e nove anni, è stata eseguita da **Okkio alla salute**, il sistema di sorveglianza del **Centro nazionale per la prevenzione delle malattie e promozione della salute** dell'Istituto superiore di sanità (Iss), di recente designato come centro di riferimento Oms sull'obesità infantile.



Città 30: (ri)diamo alle persone

Matteo Dondé Architetto - [www.matteodonde.com](http://www.matteodonde.com)

Bologna - 1 febbraio 2023

## CONSEGUENZE: RIDOTTA AUTONOMIA DI SPOSTAMENTO DEI BAMBINI

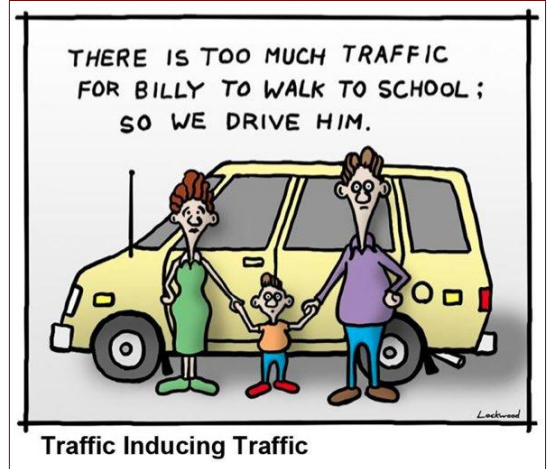


**I genitori italiani accompagnano i propri figli a scuola molto di più rispetto agli altri Paesi**

Lo conferma anche lo studio dell'Istc-Cnr promosso dal Policy Studies Institute di Londra — un'indagine che riguarda 15 Paesi del mondo, tra cui Italia e Germania

Ebbene, **l'autonomia di spostamento dei bambini italiani nell'andare a scuola è passata dall'11% nel 2002 al 7% nel 2010**

Per fornire un metro di paragone l'autonomia dei **bimbi inglesi è al 41%**  
**e quella dei tedeschi al 40%**



**Città 30: (ri)diamo alle persone**

Matteo Dondé Architetto - [www.matteodonde.com](http://www.matteodonde.com)

Bologna - 1 febbraio 2023

## CHI VA A SCUOLA IN AUTONOMIA HA MAGGIORE CAPACITA' DI APPRENDIMENTO

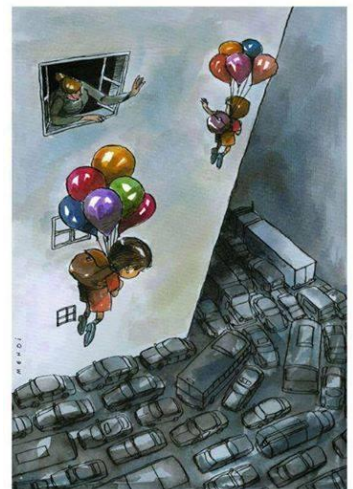


**Niels Egelund**, professore alla Università di Aarhus in Danimarca, ha realizzato **uno studio su 19.527 studenti di età compresa tra 5 e 19 anni.**

E' stato consegnato a tutti un questionario appena entrati nella classe. I risultati sono stati resi pubblici recentemente dal centro di ricerca OPUS, presso l'Università di Copenhagen

**Gli studenti che hanno fatto il viaggio da soli hanno risposto al questionario molto meglio di quelli che sono stati accompagnati in auto o con i mezzi pubblici.**

**Chi va a scuola in autonomia, a piedi o in bicicletta, ha maggiore capacità di apprendimento e di concentrazione**



**Città 30: (ri)diamo alle persone**

Matteo Dondé Architetto - [www.matteodonde.com](http://www.matteodonde.com)

Bologna - 1 febbraio 2023

## CONSEGUENZE: USO ECCESSIVO DELL'AUTOMOBILE E CONGESTIONE



STATO	TASSO DI MOTORIZZAZIONE (per 1.000 abitanti)
Romania	261
Ungheria	355
Lettonia	356
Croazia	389
Bulgaria	393
Slovacchia	408
Danimarca	438
Irlanda	444
Regno Unito	471
Francia	478
Svezia	479
Lituania	483
Grecia	487
Paesi Bassi	487
Portogallo	492
Spagna	504
Belgio	508
norvegia	514
Repubblica Ceca	522
Svizzera	539
Slovenia	541
Estonia	550
Austria	555
Germania	561
Polonia	593
Cipro	609
Finlandia	617
<b>Italia</b>	<b>625</b>
Lussemburgo	670

36 MILIONI = 17% DELLE AUTO CIRCOLANTI IN EUROPA

- 62 ogni 100 in **ITALIA**
- 70 ogni 100 a **ROMA**
- 51 ogni 100 a **MILANO**
- 29 ogni 100 a **BERLINO**
- 25 ogni 100 a **PARIGI, AMSTERDAM**
- 31 ogni 100 a **LONDRA**
- 35 ogni 100 a **MONACO**

Città 30: (ri)diamo alle persone

Matteo Dondé Architetto - www.matteodonde.com

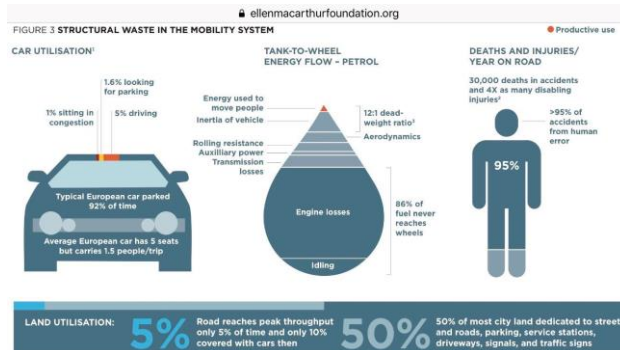
Bologna - 1 febbraio 2023

## CONSEGUENZE: USO ECCESSIVO DELL'AUTOMOBILE E CONGESTIONE



Secondo una ricerca europea:

- **La macchina è parcheggiata per il 92% del tempo**
- **Si trascorre 1/3 del tempo di guida in cerca di parcheggio**
- **Di media, i 5 posti dell'auto spostano solo 1,5 persone**
- **Il 40% dei tragitti effettuati in auto è inferiore ai 3 Km, il 60% inferiore ai 5 Km**



Città 30: (ri)diamo alle persone

Matteo Dondé Architetto - www.matteodonde.com

Bologna - 1 febbraio 2023

## CONSEGUENZE: USO ECCESSIVO DELL'AUTOMOBILE E CONGESTIONE



20 GENNAIO 2020 19:25

### Ore perse nel traffico, la classifica mondiale: Roma seconda solo a Bogotà, Milano settima

E' ciò che emerge dal Global card scorecard di Inrix, che analizza i trend della congestione urbana in 200 città di 38 Paesi

Città 30: (ri)diamo alle persone

Matteo Dondé Architetto - [www.matteodonde.com](http://www.matteodonde.com)

Bologna - 1 febbraio 2023

## FLUIDITA' DEL TRAFFICO E VELOCITA' NELLE CITTA' ITALIANE (2020)



Città	Velocità media (km/h)
Roma	24
Palermo	18
Torino	21
Genova	23
Napoli	21
Busto Arsizio	24
Firenze	26
Milano	27
Trapani	23
Varese	24



Città 30: (ri)diamo alle persone

Matteo Dondé Architetto - [www.matteodonde.com](http://www.matteodonde.com)

Bologna - 1 febbraio 2023

**CONSEGUENZE:  
USO ECCESSIVO DELL'AUTOMOBILE E CONGESTIONE**



MOTORI

**Gli automobilisti più felici del Pianeta? Sono gli olandesi. L'Italia tra le peggiori d'Europa**

**L'Olanda batte tutti**

Le migliori condizioni di guida a livello planetario si trovano in Olanda, seguono Francia, Stati Uniti, Repubblica Ceca e Belgio che occupano le prime cinque posizioni della classifica stilata da Waze, l'app che consente agli automobilisti di evitare il traffico e risparmiare tempo e denaro al volante.



**Città 30: (ri)diamo alle persone**

Matteo Dondé Architetto - [www.matteodonde.com](http://www.matteodonde.com)

Bologna - 1 febbraio 2023

**CONSEGUENZE:  
INVASIONE DELLA STRADA COME SPAZIO PUBBLICO**



**«Abbiamo accettato socialmente l'illegalità della sosta nelle nostre città»**



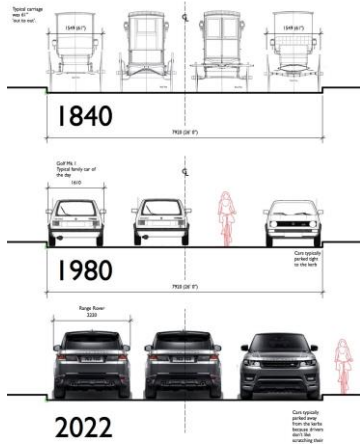
**Città 30: (ri)diamo alle persone**

Matteo Dondé Architetto - [www.matteodonde.com](http://www.matteodonde.com)

Bologna - 1 febbraio 2023



# CONSEGUENZE: ARROGANZA DELLO SPAZIO PUBBLICO



## Città 30: (ri)diamo alle persone

Matteo Donde Architetto - www.matteodonde.com

Bologna - 1 febbraio 2023

# CONSEGUENZE: CROLLO DELLA QUALITA' DELLA STRADA COME SPAZIO PUBBLICO



## Città 30: (ri)diamo alle persone

Matteo Donde Architetto - www.matteodonde.com

Bologna - 1 febbraio 2023

**MENTRE ALTROVE...**



**Città 30: (ri)diamo alle persone**

Matteo Dondé Architetto - [www.matteodonde.com](http://www.matteodonde.com)

Bologna - 1 febbraio 2023

**UN PROBLEMA CULTURALE  
LA STRADA PROPRIETA' DELL'AUTOMOBILE**



**IL CASO**  
**Attraversare sulle strisce pedonali**  
**dove si misura il valore della vita**

La donna travolta a Milano e il nostro faticoso cammino verso la civiltà urbana

di Beppe Severgnini



✓ **313 su 612 pedoni hanno perso la vita**  
**su attraversamento pedonale con 7.245**  
**pedoni feriti (dato 2018)**

- ❑ solo l'11% delle vittime non ha rispettato appieno quanto previsto dal codice della strada (Asaps)
- ❑ le biciclette "investitrici" in un solo caso hanno ucciso un pedone (366 feriti)

SICUREZZA STRADALE

Publicato il 20 marzo 2021

**"Nel 2021 meno mobilità, ma sono morti più ciclisti e pedoni"**



**Città 30: (ri)diamo alle persone**

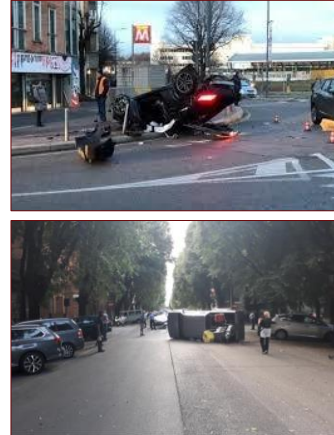
Matteo Dondé Architetto - [www.matteodonde.com](http://www.matteodonde.com)

Bologna - 1 febbraio 2023

# UN PROBLEMA CULTURALE LA STRADA PROPRIETA' DELL'AUTOMOBILE



## VELOCITA' ECCESSIVE



Città 30: (ri)diamo alle persone

Matteo Dondé Architetto - www.matteodonde.com

Bologna - 1 febbraio 2023

# LA VIOLENZA STRADALE e LA STRAGE QUOTIDIANA: L'IMPORTANZA DELLA MODERAZIONE DEL TRAFFICO

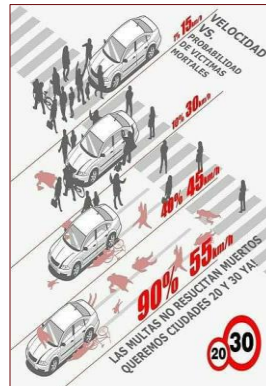
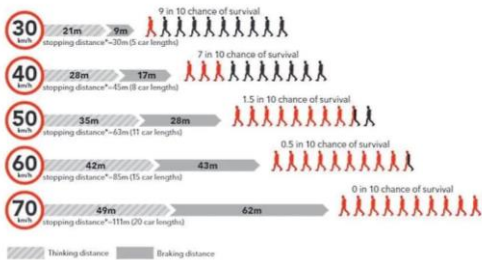


La **VELOCITA'** è il fattore determinante della gravità dell'incidente

La probabilità di sopravvivenza è:

**9 su 10** a 30km/h

**1.5 su 10** a 50 km/h



Città 30: (ri)diamo alle persone

Matteo Dondé Architetto - www.matteodonde.com

Bologna - 1 febbraio 2023

**LA VIOLENZA STRADALE e LA STRAGE QUOTIDIANA:  
L'IMPORTANZA DELLA MODERAZIONE DEL TRAFFICO**



**A VELOCITÀ RIDOTTA MIGLIORA LA SICUREZZA DI PEDONI E CICLISTI**

Riducendo la velocità, lo spazio di frenata dei veicoli è molto più breve  
Dimezzando la velocità, lo spazio di frenata si riduce di tre quarti



**Città 30: (ri)diamo alle persone**

Matteo Dondé Architetto - www.matteodonde.com

Bologna - 1 febbraio 2023

**LA VIOLENZA STRADALE e LA STRAGE QUOTIDIANA:  
L'IMPORTANZA DELLA MODERAZIONE DEL TRAFFICO**



L'occhio umano non è fatto per le grandi velocità: percepiamo **solo una parte** di ciò che avviene sulle strade e sui bordi

La **velocità di 50 Km/h è incompatibile con la precedenza accordata ai pedoni**

In molte situazioni l'automobile non ha il tempo di reagire e di fermarsi

A Driver's Peripheral Vision Is Reduced at Higher Speeds



**Città 30: (ri)diamo alle persone**

Matteo Dondé Architetto - www.matteodonde.com

Bologna - 1 febbraio 2023

## LA CAMPAGNA #Love30 DELLE NAZIONI UNITE UMANIZZARE LA VELOCITA' NELLE NOSTRE CITTA'



<https://www.unroadsafetyweek.org/en/home>

**Città 30: (ri)diamo alle persone**

Matteo Dondé Architetto - [www.matteodonde.com](http://www.matteodonde.com)

Bologna - 1 febbraio 2023

## LA CITTA' 30: IL VOTO DEL PARLAMENTO EUROPEO



AMBIENTE / ATTUALITÀ

# Città europee "30 all'ora": lo chiede una risoluzione del Parlamento europeo

di Ilaria Sesana — 20 Ottobre 2021

Approvata a inizio ottobre si rivolge alla Commissione europea per dimezzare il numero di morti sulle strade europee entro il 2030 con l'obiettivo finale di azzerare il numero di incidenti fatali entro il 2050. Ridurre la velocità delle automobili nei centri urbani è la strategia più efficace. Ecco i casi che lo dimostrano

**Città 30: (ri)diamo alle persone**

Matteo Dondé Architetto - [www.matteodonde.com](http://www.matteodonde.com)

Bologna - 1 febbraio 2023

## LA CITTA' 30: SPAGNA



### Spagna, limite di velocità a 30 km/h in città: una svolta storica per la mobilità

Di Sara Maschi - 11 Maggio 2021 - [www.espressonline.it](#)

A partire da oggi in Spagna il limite di velocità in città sarà pari a 30 km/h. Una decisione volta ad aumentare il livello di sicurezza e ridurre il numero di incidenti.



Foto di Free-Photos da Pixabay

A partire da oggi chi circola in città in Spagna non potrà superare i 30 km/h. Il nuovo limite di velocità è stato introdotto con l'obiettivo di tutelare la sicurezza degli automobilisti e dei pedoni e riguarda, secondo quanto indicato dalla Dirección General de Tráfico (Dgt), un dipartimento del Ministero degli Interni, il 70-80% delle strade cittadine.

<https://www.lamoncloa.gob.es/consejodeministros/resumenes/Paginas/2020/101120-cministros.aspx>

### La Spagna sceglie i 30 km all'ora

#### Il nuovo codice della strada impone limiti di velocità molto più stringenti all'interno dei centri urbani

Da martedì 11 maggio in Spagna il nuovo codice della strada impone limiti di velocità molto più stringenti all'interno dei centri urbani:

- ✓ **30 Km/h** su tutte le strade con carreggiata unica e marciapiede
- ✓ **20 Km/h** su tutte le strade con carreggiata unica senza marciapiede (tipicamente i vicoli e le stradine dei centri storici)
- ✓ **50 km/h** resterà soltanto sulle strade con due o più corsie per ciascun senso di marcia

### Città 30: (ri)diamo alle persone

Matteo Dondé Architetto - [www.matteodonde.com](http://www.matteodonde.com)

Bologna - 1 febbraio 2023

## LA CITTA' 30: OPINIONI VS DATI



### Tutta Milano a 30 km/h da gennaio 2024, è polemica. Salvini: "La gente vorrebbe lavorare"

Fa già discutere il nuovo limite di velocità per le auto approvato con un ordine del giorno da Palazzo Marino. Ecco chi è favorevole e chi è contrario



Così come hanno fatto Parigi e Bruxelles, Milano potrebbe diventare una Zona 30

### Salvini: "Stop alla vendita di monopattini se troppo veloci. Metteremo il limite di 20 km orari"

Il ministro delle Infrastrutture e dei Trasporti: stiamo lavorando a un nuovo codice della strada

19 Gennaio 2023 | Aggiornato alle 12:38 | 1 minuti di lettura

### Città 30: (ri)diamo alle persone

Matteo Dondé Architetto - [www.matteodonde.com](http://www.matteodonde.com)

Bologna - 1 febbraio 2023

**LA CITTA' 30:  
PARIGI (2.500.000 abitanti)**



**Paris passe à 30 km/h lundi : les habitants de la capitale plutôt favorables**

EXCLUSIF. Contrairement aux idées reçues, les habitants de la capitale sont, dans leur majorité, d'accord avec la politique d'Anne Hidalgo sur l'instauration d'une nouvelle mesure visant à limiter l'usage de la voiture dans la ville. L'Frédéric Dugé



61% des Parisiens se déclarent favorables à cette nouvelle mesure visant à restreindre l'usage de la voiture dans la ville. L'Frédéric Dugé

**Il nuovo limite di 30 km/h, in vigore nelle strade di Parigi dal 30 agosto 2021**

Sondaggio (1000 intervistati):

61% favorevoli alla limitazione di velocità a 30km/h in tutta Parigi

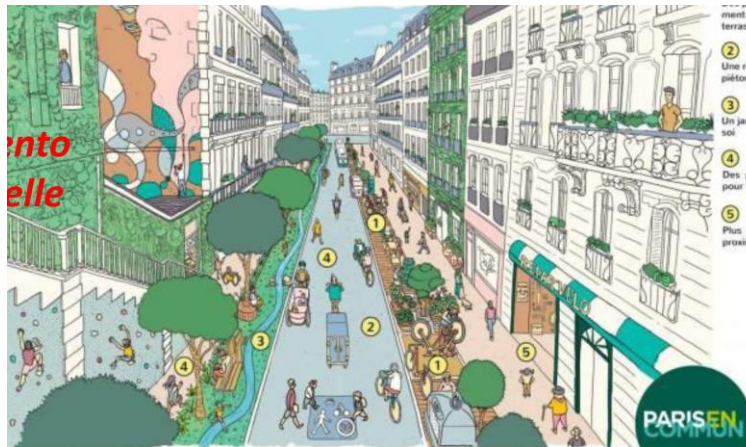
78% favorevoli alle piste ciclabili

**Città 30: (ri)diamo alle persone**

Matteo Dondé Architetto - [www.matteodonde.com](http://www.matteodonde.com)

Bologna - 1 febbraio 2023

**LA CITTA' 30:  
PARIGI (2.500.000 abitanti)**



**GREENING** per garantire maggior permeabilità del suolo, ridurre le isole di calore, accrescere verde e relazioni di prossimità, risparmiare energia

**Città 30: (ri)diamo alle persone**

Matteo Dondé Architetto - [www.matteodonde.com](http://www.matteodonde.com)

Bologna - 1 febbraio 2023

**LA CITTA' 30:  
PARIGI (2.500.000 abitanti)**



**Città 30: (ri)diamo alle persone**

Matteo Dondé Architetto - [www.matteodonde.com](http://www.matteodonde.com)

Bologna - 1 febbraio 2023

**LA CITTA' 30:  
LE CITTA' TEDESCHE**



**Città 30: (ri)diamo alle persone**

Matteo Dondé Architetto - [www.matteodonde.com](http://www.matteodonde.com)

Bologna - 1 febbraio 2023



## LA CITTA' 30: BRUXELLES (2.500.000 abitanti)



Starting January 2021  
**30 km/h everywhere**  
(at least almost)

The 30 City ushers in a new era for mobility.  
The 30 City means both clearer rules and a calmer city.

**The 30 City basics**  
Find maps of the region and your commune, get to know the road signs, and learn the new highway code.  
[More about the basics](#)

**Why become a 30 City?**  
Traveling at 30 km/h almost everywhere brings significant benefits for everyone: safer roads, fewer serious accidents and less noise. A calmer city!  
[Discover the benefits](#)

**Got a question?**  
The introduction of the 30 City is a major change for residents and road users. It's only natural to have questions. And we've got the answers!  
[Find out more](#)



### Città 30: (ri)diamo alle persone

Matteo Dondé Architetto - [www.matteodonde.com](http://www.matteodonde.com)

Bologna - 1 febbraio 2023

## LA CITTA' 30: BRUXELLES (2.500.000 abitanti)



### Bilancio super-positivo per i primi sei mesi di Bruxelles a 30 km/h

- ✓ La sicurezza stradale a Bruxelles è migliorata, con un calo di quasi il 20% degli incidenti
- ✓ Il numero combinato di feriti gravi e di morti è addirittura diminuito di circa il 25%
- ✓ Il passaggio da 50 km/h a 30 km/h ha anche permesso di dimezzare l'inquinamento acustico causato dal traffico stradale, cioè tra 2,5 e 3,9 dB(A)  
Significa ridurre il rumore percepito in maniera molto significativa, fra il -30% e il -50%.

"Il rumore, per lo più legato al trasporto su strada, ha un impatto significativo sulla nostra salute", ha commentato il ministro dell'ambiente regionale Alain Maron, citato nel comunicato

"La moderazione del traffico è un elemento chiave per migliorare la qualità della vita degli abitanti e la zona 30 km/h è una leva importante per raggiungere questo obiettivo"

### Città 30: (ri)diamo alle persone

Matteo Dondé Architetto - [www.matteodonde.com](http://www.matteodonde.com)

Bologna - 1 febbraio 2023

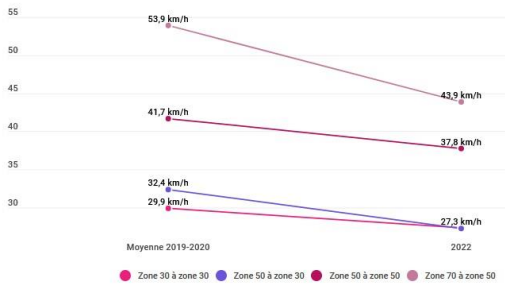
**LA CITTA' 30:  
BRUXELLES (2.500.000 abitanti)**



Secondo Brussels Mobility, gli autovelox installati nella regione di Bruxelles confermano un **calo della velocità media fino al 19%** rispetto alle velocità registrate in media tra il 2019 e il 2020

**La vitesse moyenne à Bruxelles**

*Depuis l'introduction de la zone 30*



**“Non si può quindi tornare indietro, la città 30 ha un effetto duraturo”**, riassume Brussels Mobility

Sempre secondo l'agenzia, questa riduzione della velocità media **non riduce i tempi di percorrenza degli utenti**, sia nelle ore di punta che in quelle non di punta: “I tempi di percorrenza sono rimasti più o meno stabili su ciascuna rotta misurata”

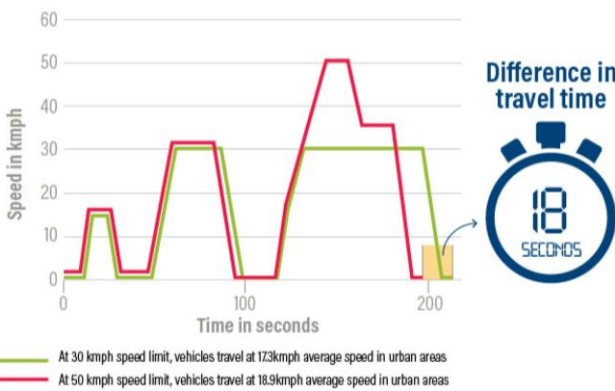
<https://bx1.be/categories/news/la-part-de-kilometres-parcours-en-voiture-au-plus-bas-a-bruxelles-le-velo-et-la-marche-progressent/#.YuogfM2SZ8w.twitter>

**Città 30: (ri)diamo alle persone**

Matteo Dondé Architetto - [www.matteodonde.com](http://www.matteodonde.com)

Bologna - 1 febbraio 2023

**LA CITTA' 30:  
GRENOBLE (160.000 abitanti)**



**Con limiti a 30km/h aumenta la sicurezza stradale senza un impatto significativo sui tempi di viaggio**

Source: Cities Safer by Design (2015)  
[wri.org/publication/cities-safer-design](http://wri.org/publication/cities-safer-design)



**Città 30: (ri)diamo alle persone**

Matteo Dondé Architetto - [www.matteodonde.com](http://www.matteodonde.com)

Bologna - 1 febbraio 2023

## LA CITTA' 30: BRUXELLES (2.500.000 abitanti)



Il **numero di chilometri percorsi in auto** nella prima metà del 2022 in Belgio è **in calo del 23%** rispetto allo stesso periodo del 2019

**Mentre il numero di chilometri percorsi in una giornata media è aumentato in modo significativo** (23,7 milioni nei primi sei mesi del 2022 rispetto ai 18,2 milioni dello stesso periodo del 2021), **la quota dell'auto è in forte diminuzione**. Mentre nel 2017 il 64,04% dei chilometri percorsi erano in auto (di cui il 13,45% come passeggero), oggi solo il 49,14% viaggia in auto (di cui il 13,15% come passeggero).

Inoltre, la **quota di pedoni è aumentata in modo significativo** con il 12,01% dei chilometri percorsi a Bruxelles nella prima metà del 2022, rispetto al 7,17% del 2017.

**Per quanto riguarda le biciclette**, cresce anche l'uso con una quota del 6,47% (di cui 1,94% per le biciclette elettriche) nel 2022, mentre questa quota era solo dell'1,56% cinque anni fa.

<https://bx1.be/categories/news/la-part-de-kilometres-parcourus-en-voiture-au-plus-bas-a-bruxelles-le-velo-et-la-marche-progredient/#.YuogfM2SZ8w.twitter>

Città 30: (ri)diamo alle persone

Matteo Dondé Architetto - [www.matteodonde.com](http://www.matteodonde.com)

Bologna - 1 febbraio 2023

## LA CITTA' 30: EDIMBURGO (500.000 abitanti)



A Edimburgo, l'attuazione del limite di velocità a 20 mph (32 km/h) **ha ridotto del 40% il numero di incidenti e del 33% il numero di feriti**

Il consenso per il limite di velocità è aumentato da quando è stato introdotto, così come la volontà degli automobilisti di rispettare il limite



Lo studio afferma che:

- ✓ il numero di collisioni in un anno è diminuito del 40%
- ✓ ci sono state 409 vittime in meno, un calo del 39%

Un'analisi dei dati sulle vittime ha mostrato che:

- ✓ le vittime sono diminuite del 23%
- ✓ le ferite gravi sono diminuite del 33%

<https://www.edinburghnews.scotsman.com/news/transport/edinburgh-20mph-speed-limits-deaths-crashes-and-casualties-reduced-by-20mph-limit-researchers->

Città 30: (ri)diamo alle persone

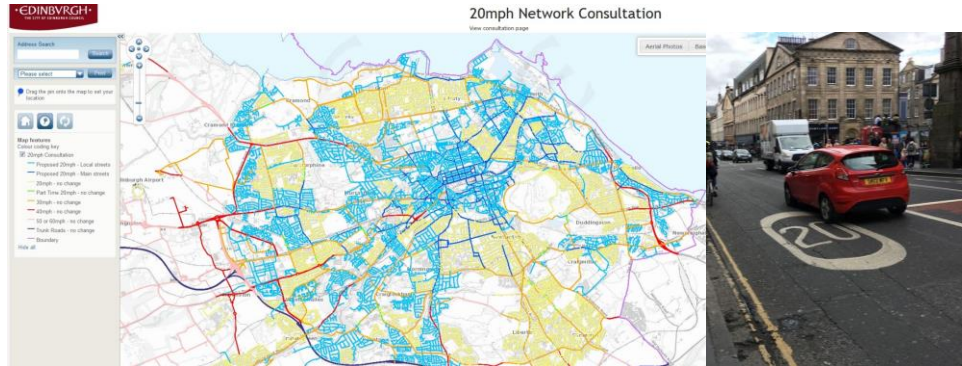
Matteo Dondé Architetto - [www.matteodonde.com](http://www.matteodonde.com)

Bologna - 1 febbraio 2023

**LA CITTA' 30:  
EDIMBURGO (500.000 abitanti)**



**I ricercatori hanno misurato la vivibilità**  
sicurezza, salute, sostenibilità, istruzione, trasporti, servizi e standard di vita  
**e l'hanno trovata migliorata dopo l'introduzione del limite di 20 miglia orarie**



**Città 30: (ri)diamo alle persone**

Matteo Dondé Architetto - [www.matteodonde.com](http://www.matteodonde.com)

Bologna - 1 febbraio 2023

**LA CITTA' 30:  
GRAZ (350.000 abitanti)**



**1992**

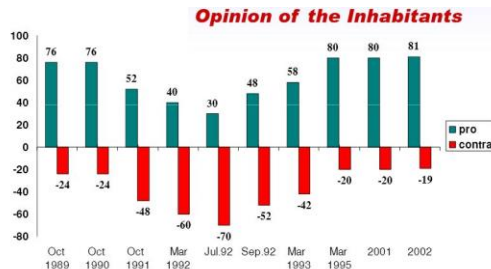
L'introduzione della Zona 30 (chiamata Tempo30) era osteggiata dai cittadini che la approvavano solo per il 44% (29% tra gli automobilisti)

**1994**

Dopo due anni di sperimentazione il tasso di approvazione era salito al 77% (67% tra gli automobilisti)

**2023**

Oggi il gradimento è stabilmente sopra l'80% fra tutti i cittadini, automobilisti e non



**Città 30: (ri)diamo alle persone**

Matteo Dondé Architetto - [www.matteodonde.com](http://www.matteodonde.com)

Bologna - 1 febbraio 2023

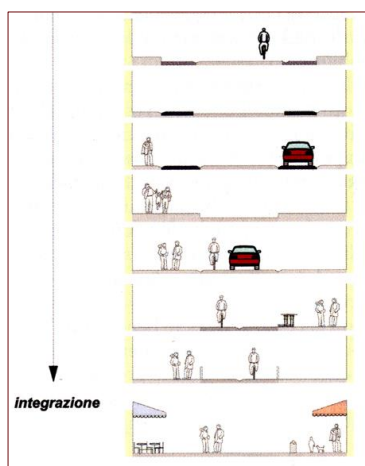
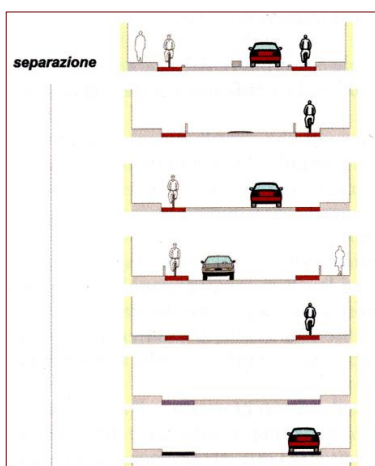
# LA CITTA' 30: OLBIA (60.000 abitanti)



Città 30: (ri)diamo alle persone  
Matteo Dondé Architetto - [www.matteodonde.com](http://www.matteodonde.com)

Bologna - 1 febbraio 2023

# DALLA SEPARAZIONE ALLO SPAZIO CONDIVISO MODERAZIONE DEL TRAFFICO E CITTA' 30



Città 30: (ri)diamo alle persone  
Matteo Dondé Architetto - [www.matteodonde.com](http://www.matteodonde.com)

Bologna - 1 febbraio 2023

## DALLA CITTA' PER LE AUTO ALLA CITTA' PER LE PERSONE: IL CONCETTO DI LIVING STREET



Il concetto di **living street** riferisce della possibilità di **pensare alla strada urbana**:

- ✓ non solo come **asse di scorrimento del traffico veicolare**
- ✓ quanto come **spazio di relazione tra una pluralità di utenti** (automobilisti, pedoni, ciclisti, residenti, studenti..) **e di funzioni**

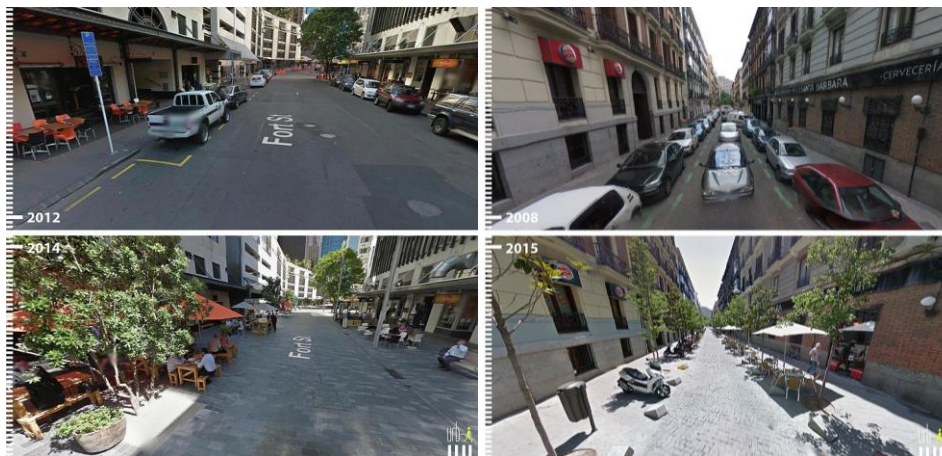


**Città 30: (ri)diamo alle persone**

Matteo Dondé Architetto - [www.matteodonde.com](http://www.matteodonde.com)

Bologna - 1 febbraio 2023

## ABBANDONARE IL LINGUAGGIO DELL'AUTOMOBILE: DALLA CITTA' PER LE AUTO ALLA CITTA' PER LE PERSONE



<http://www.urb-i.com/before-after>

**Città 30: (ri)diamo alle persone**

Matteo Dondé Architetto - [www.matteodonde.com](http://www.matteodonde.com)

Bologna - 1 febbraio 2023

**ABBANDONARE IL LINGUAGGIO DELL'AUTOMOBILE:  
DALLA CITTA' PER LE AUTO ALLA CITTA' PER LE PERSONE**



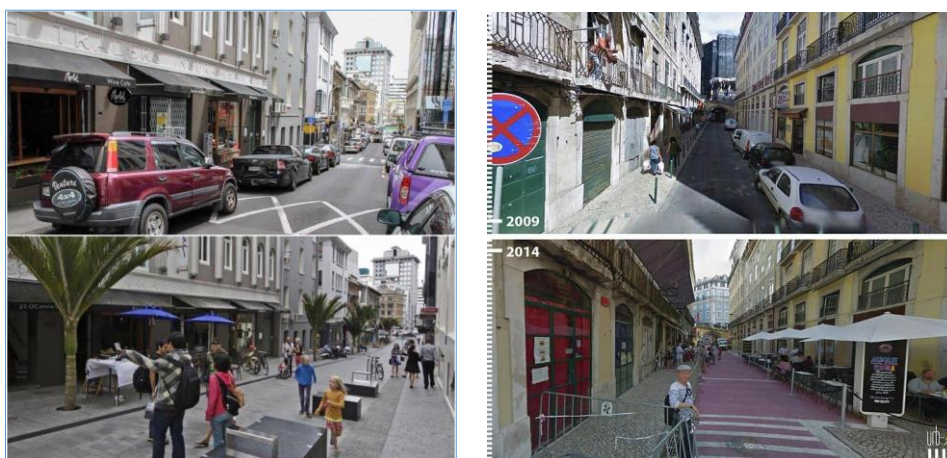
<http://www.urb-i.com/before-after>

**Città 30: (ri)diamo alle persone**

Matteo Dondé Architetto - [www.matteodonde.com](http://www.matteodonde.com)

Bologna - 1 febbraio 2023

**ABBANDONARE IL LINGUAGGIO DELL'AUTOMOBILE:  
DALLA CITTA' PER LE AUTO ALLA CITTA' PER LE PERSONE**



<http://www.urb-i.com/before-after>

**Città 30: (ri)diamo alle persone**

Matteo Dondé Architetto - [www.matteodonde.com](http://www.matteodonde.com)

Bologna - 1 febbraio 2023

## ABBANDONARE IL LINGUAGGIO DELL'AUTOMOBILE: DALLA CITTA' PER LE AUTO ALLA CITTA' PER LE PERSONE



**Città 30: (ri)diamo alle persone**

Matteo Dondé Architetto - [www.matteodonde.com](http://www.matteodonde.com)

Bologna - 1 febbraio 2023

## L'ESEMPIO OLANDESE: REDISTRIBUZIONE (DEMOCRAZIA) DELLO SPAZIO PUBBLICO



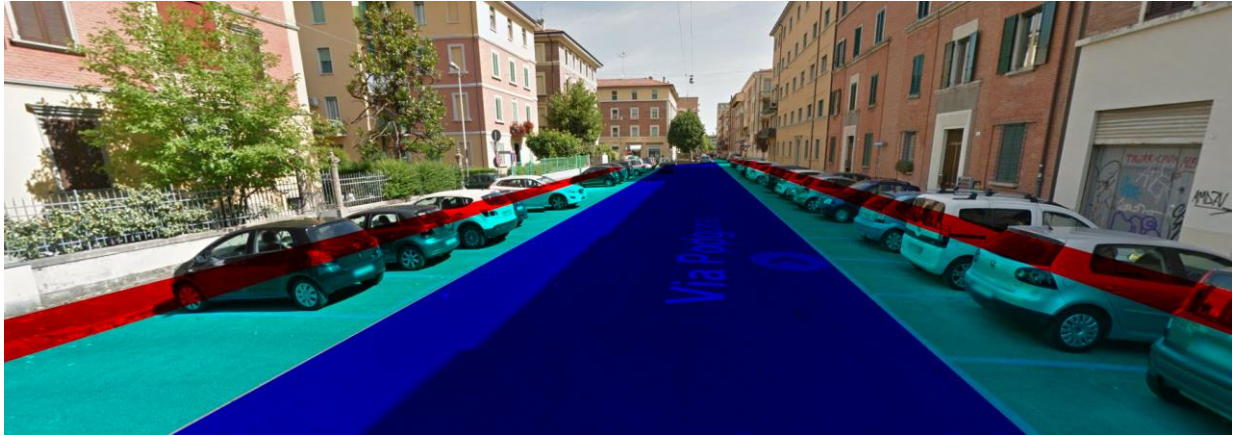
**Città 30: (ri)diamo alle persone**

Matteo Dondé Architetto - [www.matteodonde.com](http://www.matteodonde.com)

Bologna - 1 febbraio 2023



## REDISTRIBUZIONE (DEMOCRAZIA) DELLO SPAZIO PUBBLICO



**Città 30: (ri)diamo alle persone**

Matteo Dondé Architetto - [www.matteodonde.com](http://www.matteodonde.com)

Bologna - 1 febbraio 2023

## LA STRADA DELLE AUTO: BOLOGNINA



Via Tibaldi



Via Bolognese

**Città 30: (ri)diamo alle persone**

Matteo Dondé Architetto - [www.matteodonde.com](http://www.matteodonde.com)

Bologna - 1 febbraio 2023

# LA STRADA DELLE PERSONE: LUNGO SENNA PARIGI



2018

Città 30: (ri)diamo alle persone

Matteo Dondé Architetto - [www.matteodonde.com](http://www.matteodonde.com)

Bologna - 1 febbraio 2023

# LA STRADA DELLE PERSONE: LUNGO SENNA PARIGI



2022

Città 30: (ri)diamo alle persone

Matteo Dondé Architetto - [www.matteodonde.com](http://www.matteodonde.com)

Bologna - 1 febbraio 2023

## REDISTRIBUZIONE (DEMOCRAZIA) DELLO SPAZIO PUBBLICO



**Città 30: (ri)diamo alle persone**

Matteo Dondé Architetto - [www.matteodonde.com](http://www.matteodonde.com)

Bologna - 1 febbraio 2023

## MODERAZIONE DEL TRAFFICO: NON BASTA UN CARTELLO



**Città 30: (ri)diamo alle persone**

Matteo Dondé Architetto - [www.matteodonde.com](http://www.matteodonde.com)

Bologna - 1 febbraio 2023

# MODERAZIONE DEL TRAFFICO E CITTA' 30: L'ESEMPIO OLANDESE



**Città 30: (ri)diamo alle persone**

Matteo Dondé Architetto - [www.matteodonde.com](http://www.matteodonde.com)

Bologna - 1 febbraio 2023

# MODERAZIONE DEL TRAFFICO E CITTA' 30: L'ESEMPIO OLANDESE



**Città 30: (ri)diamo alle persone**

Matteo Dondé Architetto - [www.matteodonde.com](http://www.matteodonde.com)

Bologna - 1 febbraio 2023

## MODERAZIONE DEL TRAFFICO E CITTA' 30: L'ESEMPIO OLANDESE



**Città 30: (ri)diamo alle persone**

Matteo Dondé Architetto - [www.matteodonde.com](http://www.matteodonde.com)

Bologna - 1 febbraio 2023

## MODERAZIONE DEL TRAFFICO E CITTA' 30: L'ESEMPIO OLANDESE



**Città 30: (ri)diamo alle persone**

Matteo Dondé Architetto - [www.matteodonde.com](http://www.matteodonde.com)

Bologna - 1 febbraio 2023

## I NUOVI RIFERIMENTI NORMATIVI: LE STRADE CICLABILI E-bis



### Le strade E-bis sono introdotte per garantire:

- ✓ la continuità e la priorità di un itinerario ciclabile che utilizzi strade locali non attrezzabili con piste o corsie, che devono mantenere una piena transitabilità per gli autoveicoli e che pertanto non sono classificabili con la categoria F-bis;
- ✓ una circolazione più sicura e confortevole dei ciclisti lungo strade che non consentono un'agevole marcia parallela di biciclette e autovetture, come tipicamente accade nei centri storici, nei controviali utilizzati come strade parcheggio ecc.



### Città 30: (ri)diamo alle persone

Matteo Dondé Architetto - [www.matteodonde.com](http://www.matteodonde.com)

Bologna - 1 febbraio 2023

## MODERAZIONE DEL TRAFFICO E CITTA' 30: L'ESEMPIO DI COPENHAGEN (1.200.000 abitanti)



### Città 30: (ri)diamo alle persone

Matteo Dondé Architetto - [www.matteodonde.com](http://www.matteodonde.com)

Bologna - 1 febbraio 2023